



STUDENT LIVING HALLE





# LIVING IN COMMUNITY

## EINE NEUE STADT, EINE NEUE UNI, EIN NEUES LEBEN!

Student\*innen stehen in der Anfangsphase ihres Studiums vor vielen Herausforderungen.

### THE STATION ERLEICHTERT DEINEN NEUSTART.

Um sich einzurichten, genügen wenige persönliche Dinge. Die möblierten Studios mit eigenem Bad und offener Küche bieten den Bewohner\*innen einen komfortablen Rückzugsort zum Entspannen und konzentrierten Arbeiten.

Ob allein oder mit 1-2 Freund\*innen – **THE STATION** bietet Platz für Jedermann.

In unseren Co-Living Apartments finden bis zu 3 Bewohner\*innen Platz.



Zeitgemäß gestaltete Gemeinschaftsflächen ergänzen die Privatsphäre der Studios und bieten ausreichend Platz für Kommunikation und gegenseitige Unterstützung im Studentenalltag.

MEHR INFOS UNTER [WWW.THESTATION.DE](http://WWW.THESTATION.DE)

## WOHNRAUM

- ✓ Schreibtisch mit Stuhl
- ✓ Smart TV
- ✓ Bett inklusive Lattenrost und Matratze
- ✓ Kleiderschrank
- ✓ Garderobe
- ✓ Spiegel
- ✓ Bildleiste und Pinnwand
- ✓ Rollo
- ✓ Deckenbeleuchtung



# AUSSTATTUNG UND MÖBLIERUNG

## KÜCHE

- ✓ Einbauküche
- ✓ Markenelektrogeräte
- ✓ Kühlschrank
- ✓ CERAN- mit 2 Kochfeldern
- ✓ Umluft- Dunstabzugshaube
- ✓ Mikrowelle
- ✓ Ober- und Unterschränke



## BAD

- ✓ Dusche mit Glastrennwand
- ✓ Waschbecken
- ✓ WC
- ✓ Handtuchhalterheizkörper
- ✓ Spiegel
- ✓ Deckenleuchte
- ✓ Handtuchhalter



## INDIVIDUALITÄT UND SICHERHEIT

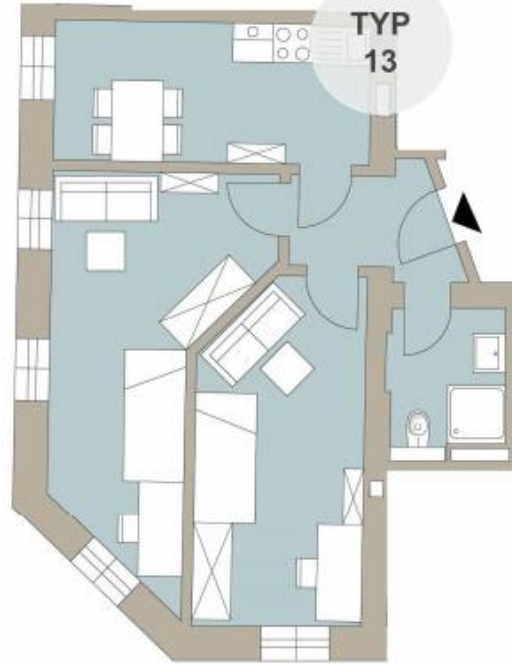
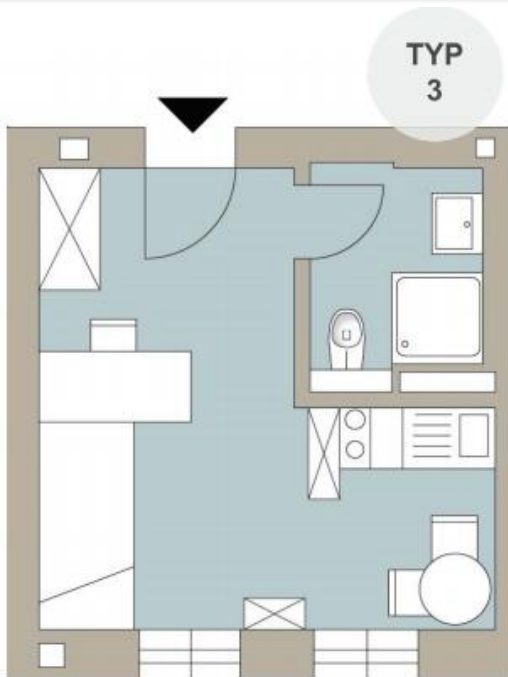
- ✓ Briefkasten
- ✓ Fahrradgaragen
- ✓ Kellerabteil
- ✓ Gegensprechanlage mit Videofunktion

# APARTMENTS

## 1 ZIMMER APARTMENT

Studios in verschiedenen Grundrissen mit hochwertiger Ausstattung

Zimmer: 15,59 m<sup>2</sup>  
Bad: 3,84 m<sup>2</sup>  
Gesamtfläche: 19,43 m<sup>2</sup>



## CO-LIVING - 2

Gründe deine WG zu zweit.

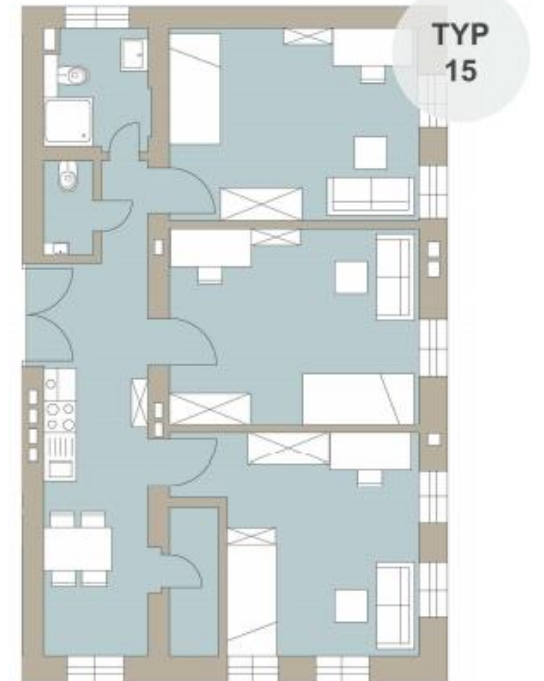
Diele: 3,92 m<sup>2</sup>  
Bad: 4,11 m<sup>2</sup>  
Kochen: 10,85 m<sup>2</sup>  
Zimmer 1: 16,75 m<sup>2</sup>  
Zimmer 2: 14,01 m<sup>2</sup>  
Gesamtfläche: 49,64 m<sup>2</sup>

## CO-LIVING - 3

Zimmer in 3er WG mit Gemeinschaftsküche und Gemeinschaftsbad.

Kochen: 16,11 m<sup>2</sup> WC: 1,64 m<sup>2</sup>  
Bad: 4,24 m<sup>2</sup> ASR: 2,82 m<sup>2</sup>  
Zimmer 1: 16,87 m<sup>2</sup>  
Zimmer 2: 17,06 m<sup>2</sup>  
Zimmer 3: 16,78 m<sup>2</sup>

Gesamtfläche: 75,52 m<sup>2</sup>



# EXTRAS

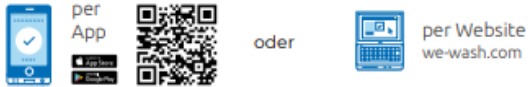
## DIGITALER WASCHRAUM

Bequem und komfortabel mit dem WeWash System waschen.

Der hauseigene Waschsalon ist mit Waschmaschinen und Trocknern ausgestattet.

So einfach funktioniert´s:

Einmalig registrieren...

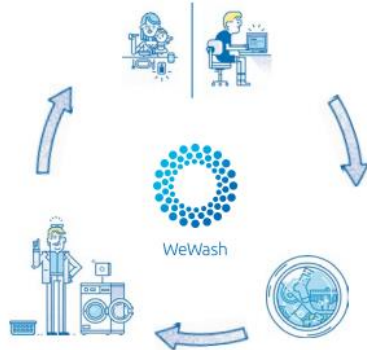


Bezahlart wählen und los geht´s.



Maschine reservieren....

.... benachrichtigt werden und Wäsche abholen.



..... waschen und trocknen  
.....

## TV LOUNGE



Public Viewing?  
Tatort? Fussball? Jaa!

Die gemütliche TV-Lounge mit großem Flat-TV steht allen Bewohnern zur Verfügung

## GEMEINSCHAFTSKÜCHE



Lust auf gemeinschaftliches Kochen?

Die loftartig gestaltete, voll ausgestattete Wohnküche lädt zum gemeinsamen Kochen ein.





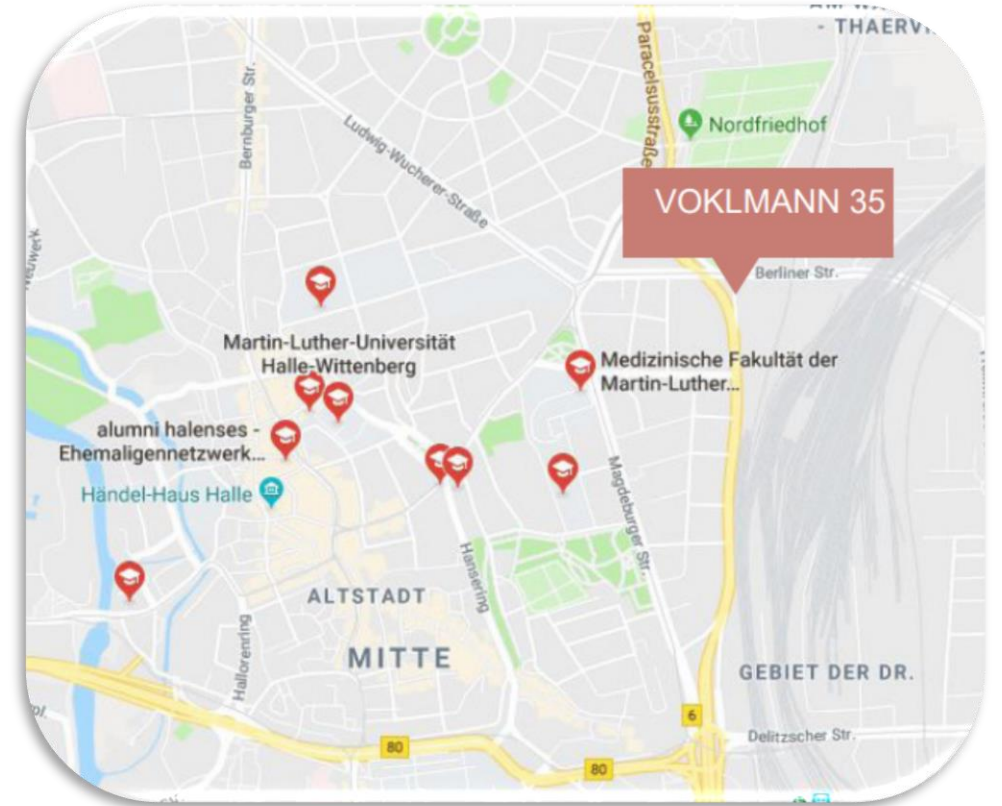
# MITTENDRIN IN HALLE

## ZENTRAL GELEGEN – IN 5 MINUTEN ZUR UNI

Die Volkmannstraße 35 liegt in unmittelbarer Nähe der Martin-Luther-Universität und bietet somit einen idealen Standort für studentisches Wohnen. Der Steintor Campus ist in 5 Minuten fußläufig erreichbar.

Durch die hervorragende Anbindung an das öffentliche Verkehrsnetz sind alle Bildungsstätten und die vielen Freizeitangebote bequem zu erreichen.

Diverse Einkaufsmöglichkeiten befinden sich zudem in unmittelbarer Umgebung.



DIE STUDENTEN PRÄGEN DAS STADTBILD IN HALLE UND SORGEN FÜR EINE BILDUNGSNAHE UND JUNGE ATMOSPHÄRE IN DER STADT.





## KONTAKT

The Station  
Volkmannstraße 35  
06112 Halle



[welcome@thestation.de](mailto:welcome@thestation.de)



+49 3915 6329 1151



[www.thestation.de](http://www.thestation.de)

# the\_station\_halle

